



Berechnung der eintrittsabhängigen pauschalen Aufwertungsfaktoren für Neurentner/innen

Gültig ab 1. Januar 2009

1 Erläuterungen

Die vorliegenden Berechnungsvorschriften dienen der Ermittlung der eintrittsabhängigen pauschalen Aufwertungsfaktoren, die gemäss Artikel 30 Absatz 1 AHVG jährlich bestimmt werden. Diese Faktoren sind nach den folgenden Vorschriften zu errechnen, die in Artikel 51^{bis} Absatz 2 AHVV festgehalten sind:

Die Aufwertungsfaktoren werden ermittelt, indem der Rentenindex nach Artikel 33^{ter} Absatz 2 AHVG durch den mit 1,1 gewichteten Durchschnitt der Lohnindizes aller Kalenderjahre von der ersten Eintragung in das individuelle Konto des/der Versicherten bis zum Vorjahr des Eintritts des Versicherungsfalles geteilt wird.

2 Bezeichnungen

T := Jahr des Eintritts des Versicherungsfalles

R(T) := Rentenindex nach Art. 4 der jeweils gültigen Verordnung über Anpassungen an die Lohn- und Preisentwicklung bei der AHV/IV (Verordnung 09: 207,3). Der Rentenindex entspricht dem 5,5ten Teil des monatlichen Mindestbetrages der Vollrente (gerundet auf eine Nachkommastelle)

I(t) := Lohnindex im Jahre t. Die Lohnindexwerte für die Jahre T-2 und T-1 sind jeweils beim BSV zu erfragen; vgl. hierzu den Anhang mit den für 2009 gültigen Lohnindexwerten.

AF(t) := Aufwertungsfaktor mit anrechenbarem erstem IK-Eintrag im Jahre t

B := ...	n
----------	---

Diese Anweisung bedeutet, dass genau die ersten n Nachkommastellen des rechts vom Gleichheitszeichen stehenden Ausdruckes (ohne Rundung) zu berücksichtigen sind.

z.B.

B := 1.2782 + 0.5	2
-------------------	---

 ergibt B := 1.77

B := 2 * 7.09 + 0.5	1
---------------------	---

 ergibt B := 14.6

Es kann mit mehr als n Nachkommastellen gerechnet werden; weitere Stellen, als in der Angabe über die Rechengenauigkeit angegeben, sind in diesem Fall mit Nullen zu füllen.

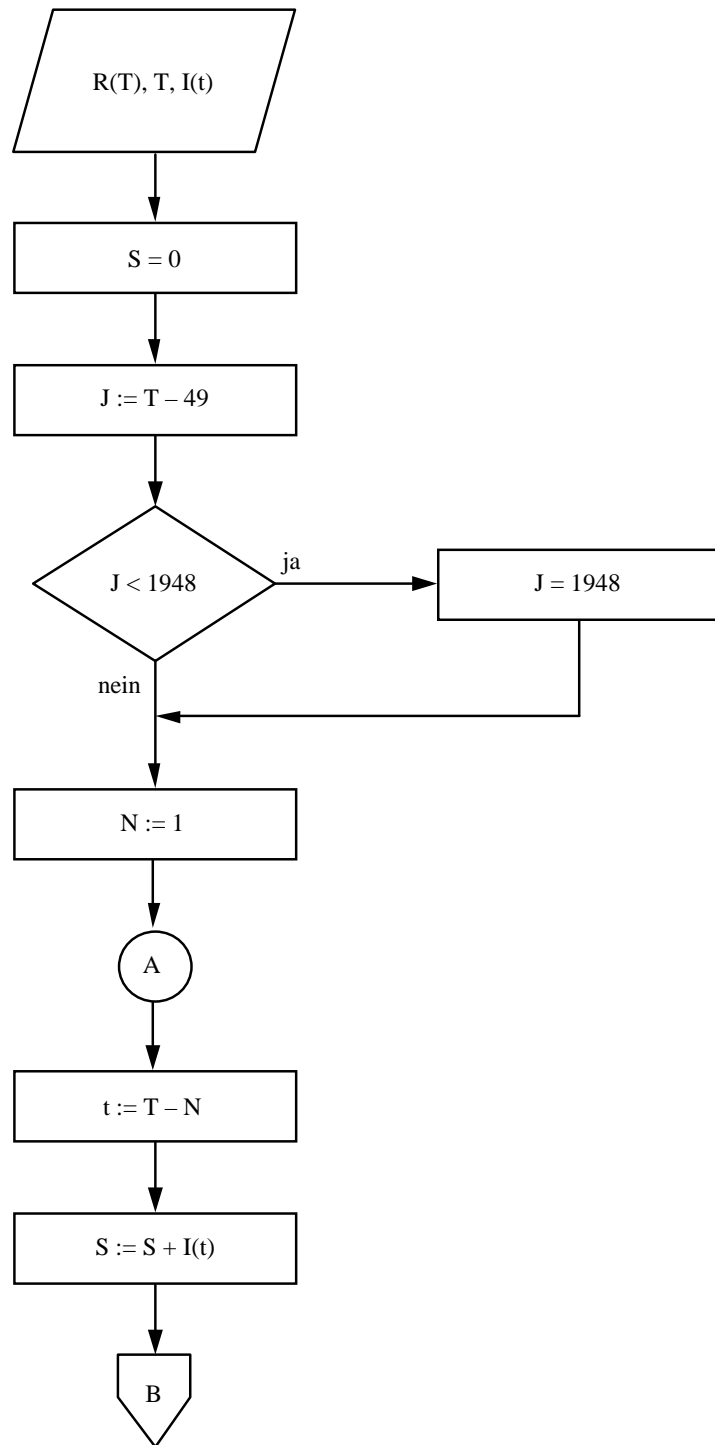
3 Formale Darstellung

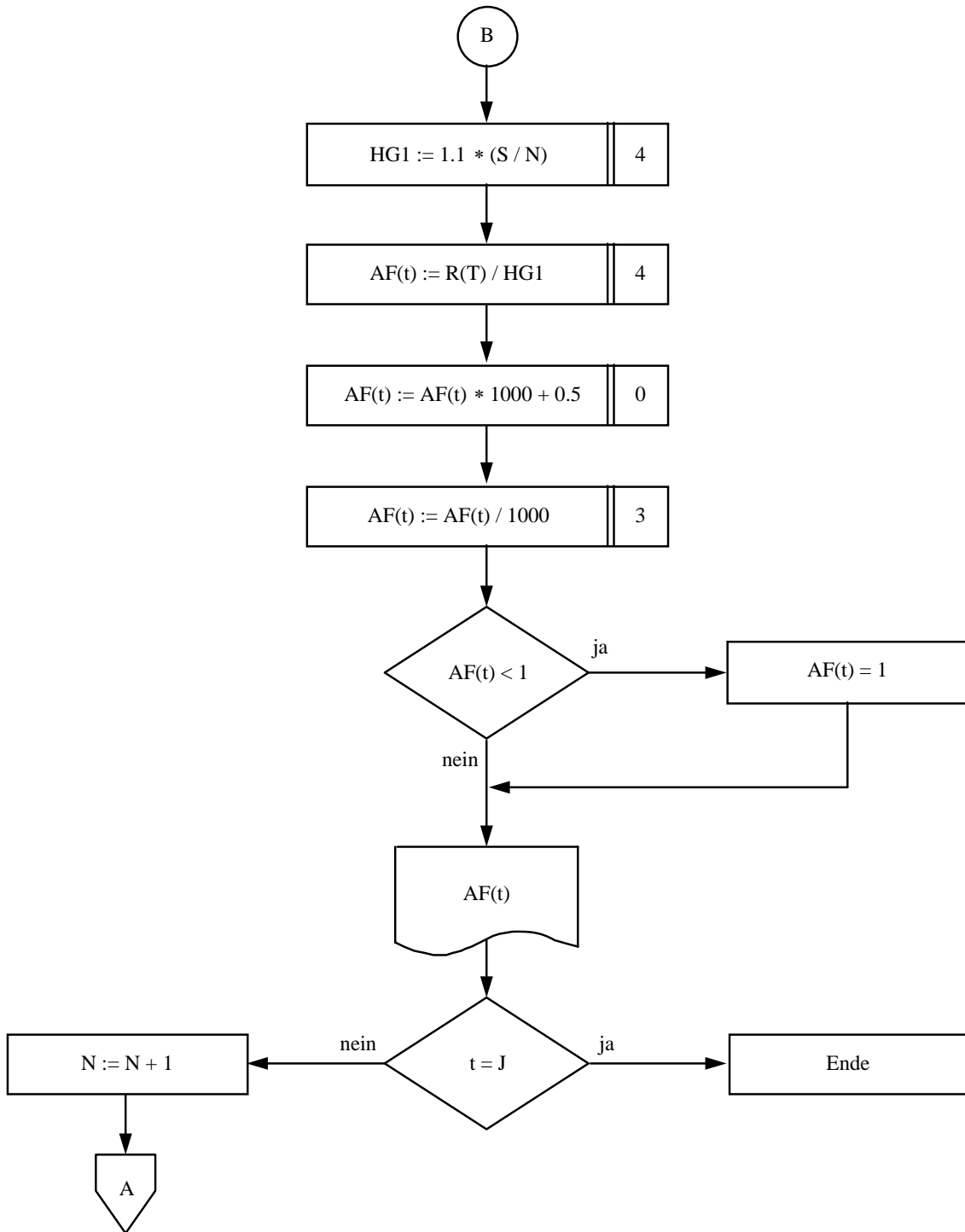
Mit Hilfe der oben eingeführten Bezeichnungen kann die Vorschrift von Artikel 51^{bis} Absatz 2 AHVV formal wie folgt dargestellt werden:

$$AF(t) := \frac{R(T)}{1.1 * \frac{1}{N} * \sum_{j=t}^{T-1} I(j)} ; N := T - t$$

Das nun folgende Flussdiagramm enthält die einzelnen Rechenschritte mit den jeweils erforderlichen Rundungsregeln:

4 Flussdiagramm





Diese Tabelle ist nur gültig bei Eintritt des Versicherungsfalles im Jahre 2009.
Für die folgenden Jahre werden jeweils angepasste Tabellen herausgegeben.

Vollständige Lohnindexreihe zur Ermittlung der eintrittsabhängigen pauschalen Aufwertungsfaktoren für das Jahr 2009		Eintrittsabhängige pauschale Aufwertungsfaktoren für das Jahr 2009	
Jahr	Lohnindex	Erster IK-Eintrag im Jahre	Aufwertungsfaktoren
1960	24,6	1960	1,499
1961	25,8	1961	1,475
1962	27,9	1962	1,450
1963	30,0	1963	1,426
1964	33,2	1964	1,401
1965	36,0	1965	1,378
1966	39,1	1966	1,355
1967	41,3	1967	1,332
1968	44,6	1968	1,309
1969	47,1	1969	1,287
1970	52,3	1970	1,265
1971	59,8	1971	1,244
1972	66,7	1972	1,224
1973	73,5	1973	1,205
1974	84,9	1974	1,187
1975	90,2	1975	1,171
1976	92,3	1976	1,155
1977	94,8	1977	1,140
1978	97,1	1978	1,124
1979	100,0	1979	1,109
1980	105,4	1980	1,093
1981	112,0	1981	1,078
1982	119,8	1982	1,064
1983	124,3	1983	1,051
1984	127,8	1984	1,039
1985	131,8	1985	1,026
1986	136,5	1986	1,013
1987	139,7	1987	1,001
1988	144,6	1988	1,000
1989	150,1	1989	1,000
1990	158,9	1990	1,000
1991	169,9	1991	1,000
1992	178,1	1992	1,000
1993	182,9	1993	1,000
1994	185,5	1994	1,000
1995	187,9	1995	1,000
1996	190,2	1996	1,000
1997	191,1	1997	1,000
1998	192,4	1998	1,000
1999	193,0	1999	1,000
2000	195,5	2000	1,000
2001	200,3	2001	1,000
2002	203,9	2002	1,000
2003	206,8	2003	1,000
2004	208,7	2004	1,000
2005	210,7	2005	1,000
2006	213,1	2006	1,000
2007	216,6	2007	1,000
2008	220,7	2008	1,000